



Prins Bernhardstraat 23
5531 HW Bladel

Uitgebouwd op de begane
grond

Direct te betrekken

Op een royaal perceel van 237 m²


REVAST
MAKELAARDIJ

0497-229030 | info@revastmakelaardij.nl
revastmakelaardij.nl

Kenmerken & specificaties



Bouwjaar:
1962

Soort:
Tussenwoning

Slaapkamers:
3

Inhoud:
410 m³

Gebruiksoppervlakte:
116 m²

Perceeloppervlakte:
237 m²

Externe bergruimte:
9 m²

- Extra's:**
- Uitbouw gerealiseerd in 2020
 - Vloerverwarming in uitbouw begane grond
 - Energielabel C

Omschrijving

Op een ruim perceel vind je deze heerlijke recent uitgebouwde tussenwoning! Nieuwe badkamer, slaapkamers, uitbouw en toilet! Wat wil je nog meer? Enkel de koffers pakken en je kan direct dit huis betreden! Met als extra pluspunt de heerlijke tuin van maar liefst 25 meter diep! De woning is gelegen in een rustige straat, op loopafstand van een speelveld en het centrum van Bladel. Kortom, zoek niet verder en vraag een bezichtiging aan voor de juiste indruk!

BEGANE GROND

Entree

Diepe entree voorzien van tegelvloer, gestuukte wanden-en plafond met toegang tot de meterkast (2020), modern toilet voorzien van hangcloset en trapopgang naar de eerste verdieping met daaronder een praktische kelderkast.

Woonkamer

Doordat de voormalige keuken is verplaatst naar de uitbouw van de woning tref je hier een ruime L-vormige living aan met een groot raampartij aan de voorzijde die zorgt voor natuurlijk daglicht. De voorzijde is ingedeeld als royale zithoek met genoeg ruimte voor een loungebank en/of fauteuil. De woonkamer is op fraaie wijze afgewerkt met een laminaatvloer, strakke wanden en gestuukte plafonds en loopt over in de uitbouw die in 2020 volledig nieuw is geplaatst!

Keuken

In de uitbouw van ruim 20m² is de open keuken in hoekopstelling geplaatst en is een heerlijke plek om het hele gezin optimaal te genieten. Door de enorme lichtstraat, de loopdeur en schuifpui naar de achtertuin komt hier heerlijk veel daglicht binnen. De inbouwkeuken is voorzien van een 5-pits kookplaat, vaatwasser, afzuigkap, koelkast en combi-oven. De uitbouw is volledig geïsoleerd, voorzien van een moderne grijze tegelvloer met vloerverwarming en strakke wanden en gestuukt plafond met inbouwspots.

EERSTE VERDIEPING

Via een vaste trap bereik je de overloop met toegang tot de twee slaapkamers, badkamer, wasruimte, een vaste kast en trapopgang naar de tweede verdieping. De gehele verdieping is voorzien van een laminaatvloer, gestuukte wanden-en plafond.

badkamer, wasruimte, een vaste kast en trapopgang naar de tweede verdieping. De gehele verdieping is voorzien van een laminaatvloer, gestuukte wanden-en plafond.

Slaapkamers

Deze verdieping telde van oorsprong over drie slaapkamers maar een slaapkamer is omgetoverd tot badkamer. De masterbedroom is gelegen aan de achterzijde met uitzicht op de diepe achtertuin. Deze royale slaapkamer biedt meer dan voldoende ruimte voor een tweepersoonsbed en kast. De tweede slaapkamer is gelegen aan de voorzijde en ook ruim van formaat.

Badkamer

De badkamer is reeds 2020 geheel vernieuwd en geeft een prachtige en luxe uitstraling! Deze ruimte is voorzien van een ligbad, een douchecabine, hangcloset, designradiator en een wastafelmeubel met extra kastruimte.

Wasruimte

Deze voormalige badkamer is omgetoverd tot de wasruimte en zit aan de voorzijde van de woning. Deze is dan ook reeds gerenoveerd met een nette afwerking. Hier zijn de aansluitingen voor het witgoed aanwezig.

TWEEDE VERDIEPING

Middels vaste trap bereik je de tweede verdieping welke opgedeeld is in een voor-en achterzolder. De gehele verdieping is afgewerkt met een laminaatvloer en geschilderde wanden-en plafonds. De voorzolder beschikt over een uitzetraampje en is de Intergas CV ketel uit 2022 geïnstalleerd. De achterzolder is in gebruik genomen als berging maar door het plaatsen van een groter (velux) dakraam kan hier prima een extra slaapkamer worden gerealiseerd. Kortom, een verdieping met potentie!

TUIN

Voortuin

Fraaie aangelegde voortuin voorzien van bestrating, grind en looppad naar de voordeur.

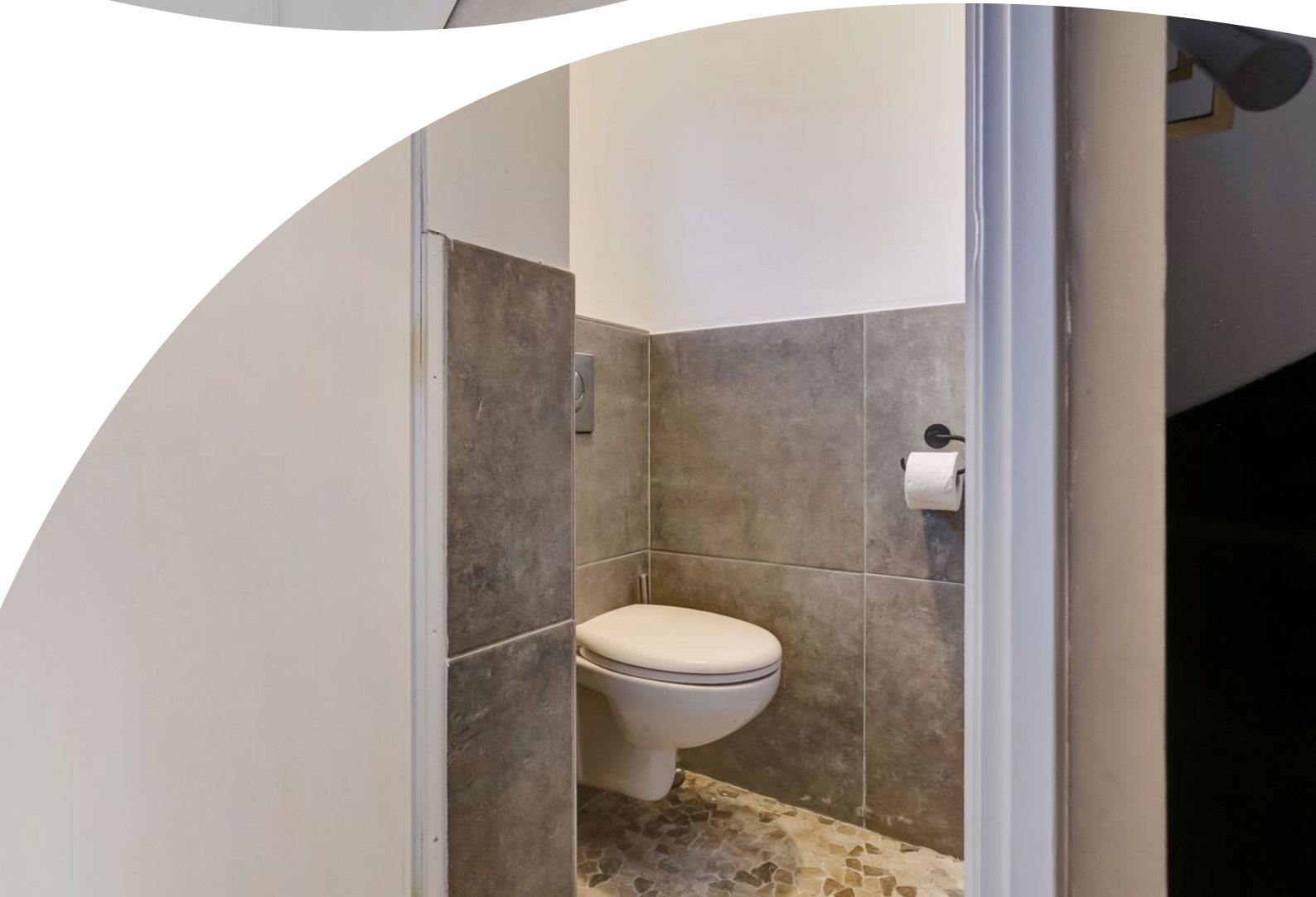
Achtertuintuin

Loop naar buiten en laat je verrassen door de diepe achtertuin bij deze woning. De achtertuin is recent vernieuwd, beschikt over een terras aan de woningzijde, een praktisch looppad en grote graspartij met genoeg ruimte voor het hele gezin. Achterin de tuin is nog een praktische berging (deels open) geplaatst en bevindt zich nog een achterom.

BIJZONDERHEDEN

- Bouwjaar 1962
- 116 m² gebruiksoppervlakte
- 237 m² perceeloppervlakte
- Uitbouw gerealiseerd in 2020
- Vanaf 2020 gerenoveerd
- Houten kozijnen
- Grotendeels geïsoleerde beglazing
- Vloerverwarming in uitbouw begane grond
- Vloer deels geïsoleerd, spouwmuur in 2023 geïsoleerd
- Intergas CV ketel 2022
- Energielabel C
- Gelegen op loopafstand van het centrum van Bladel
- De 17 m² van de 2e verdieping behoort eigenlijk niet bij het woonoppervlak doordat het raam net < 0,5m² is
(dit is eenvoudig te wijzigen door een (groter) raam toe te voegen)

Kortom, opzoek naar een fraaie woning welke direct te betrekken is? Bel voor een bezichtiging



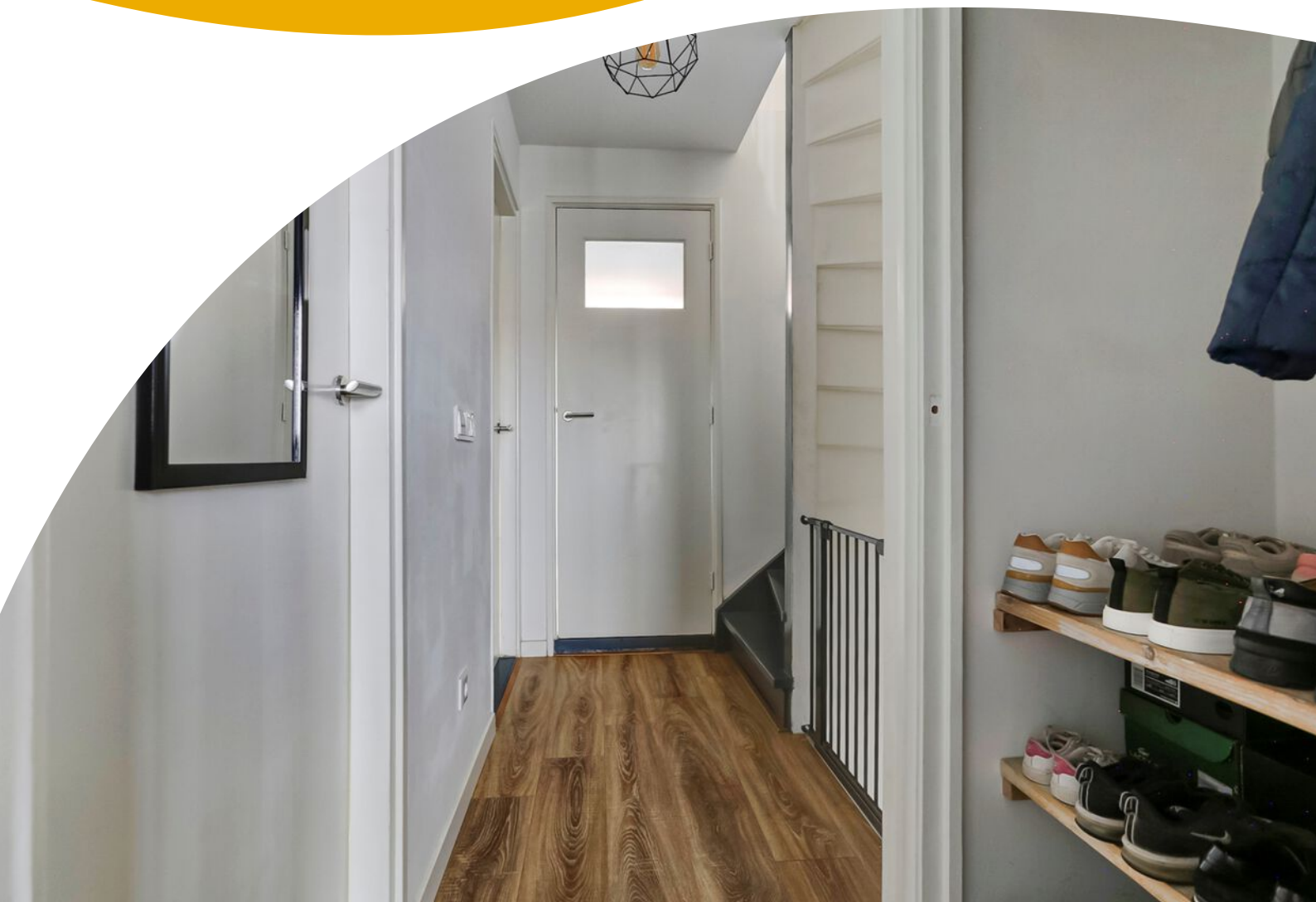


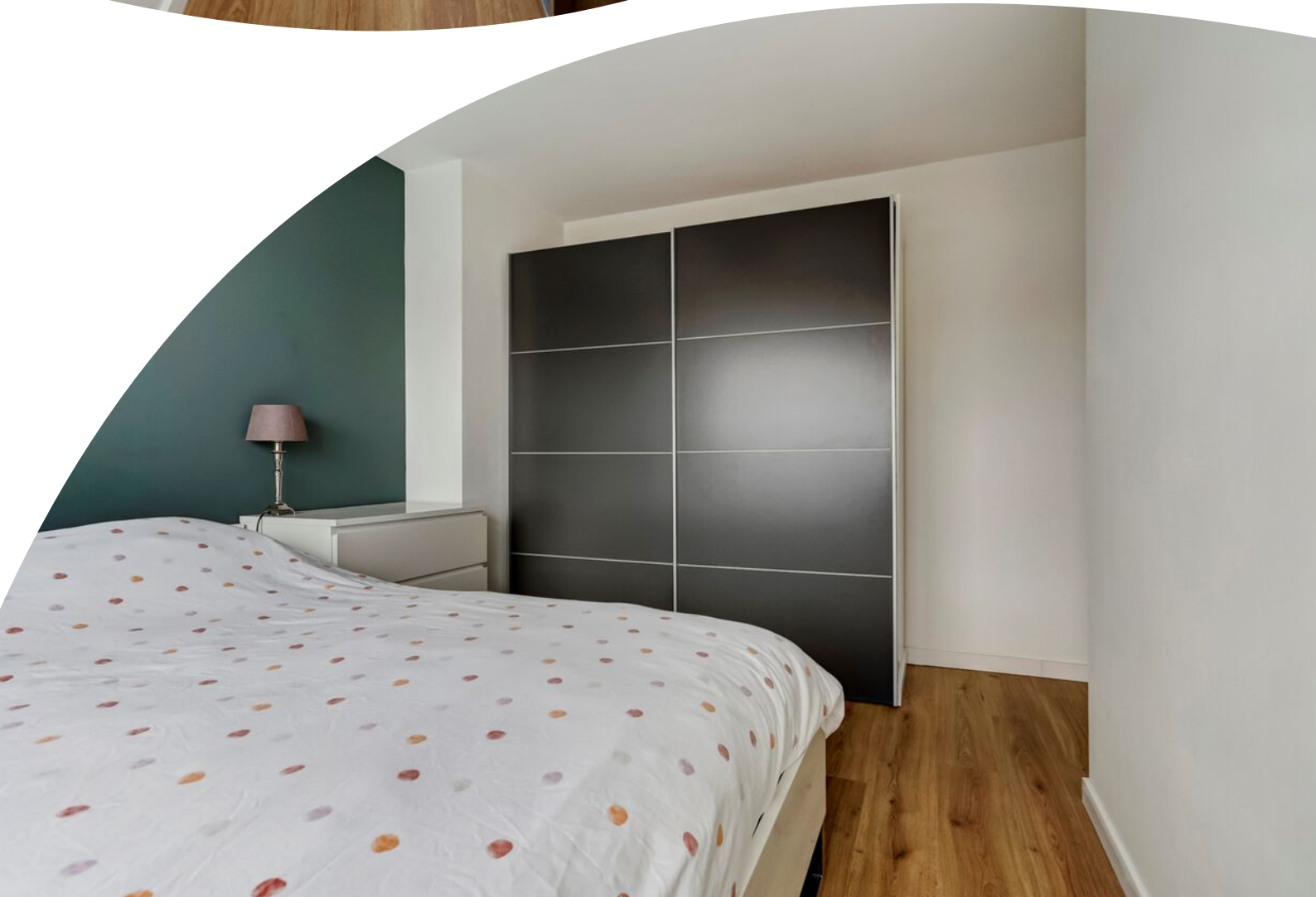






Eerste verdieping











Tweede verdieping



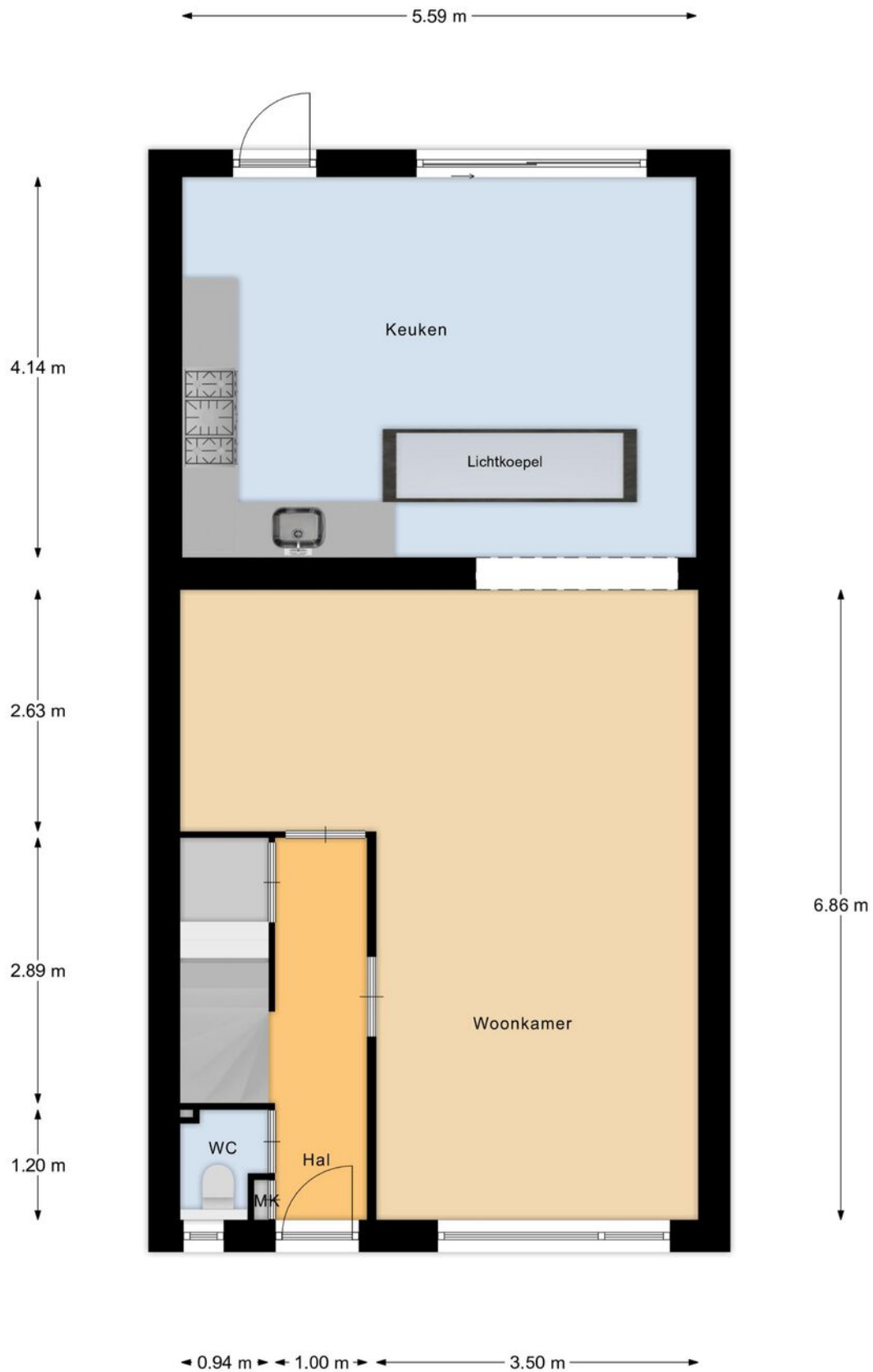








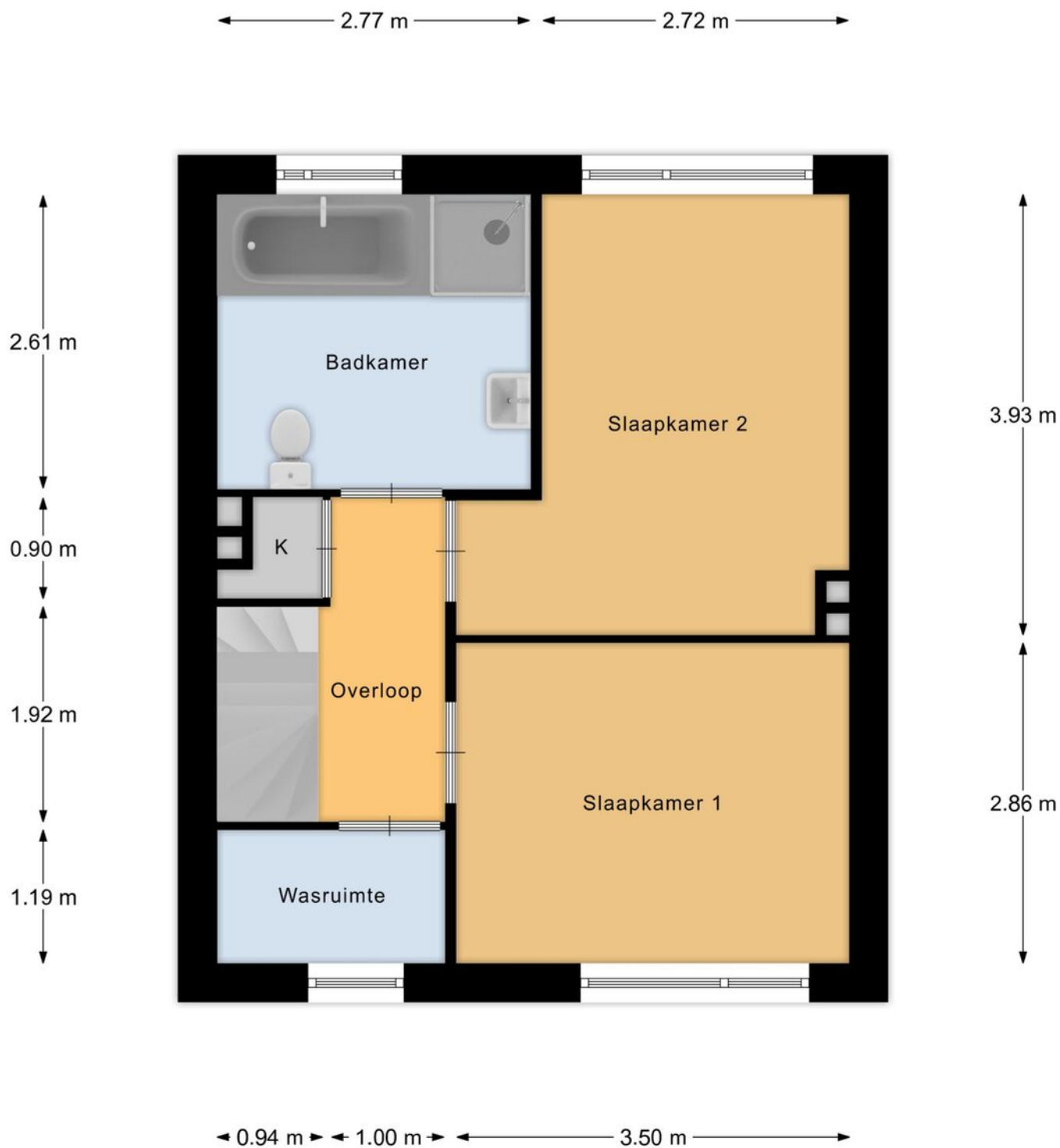
Plattegrond



Begane Grond

"betreffen indicatieve plattegronden, hier kunnen geen rechten aan ontleend worden"

Plattegrond

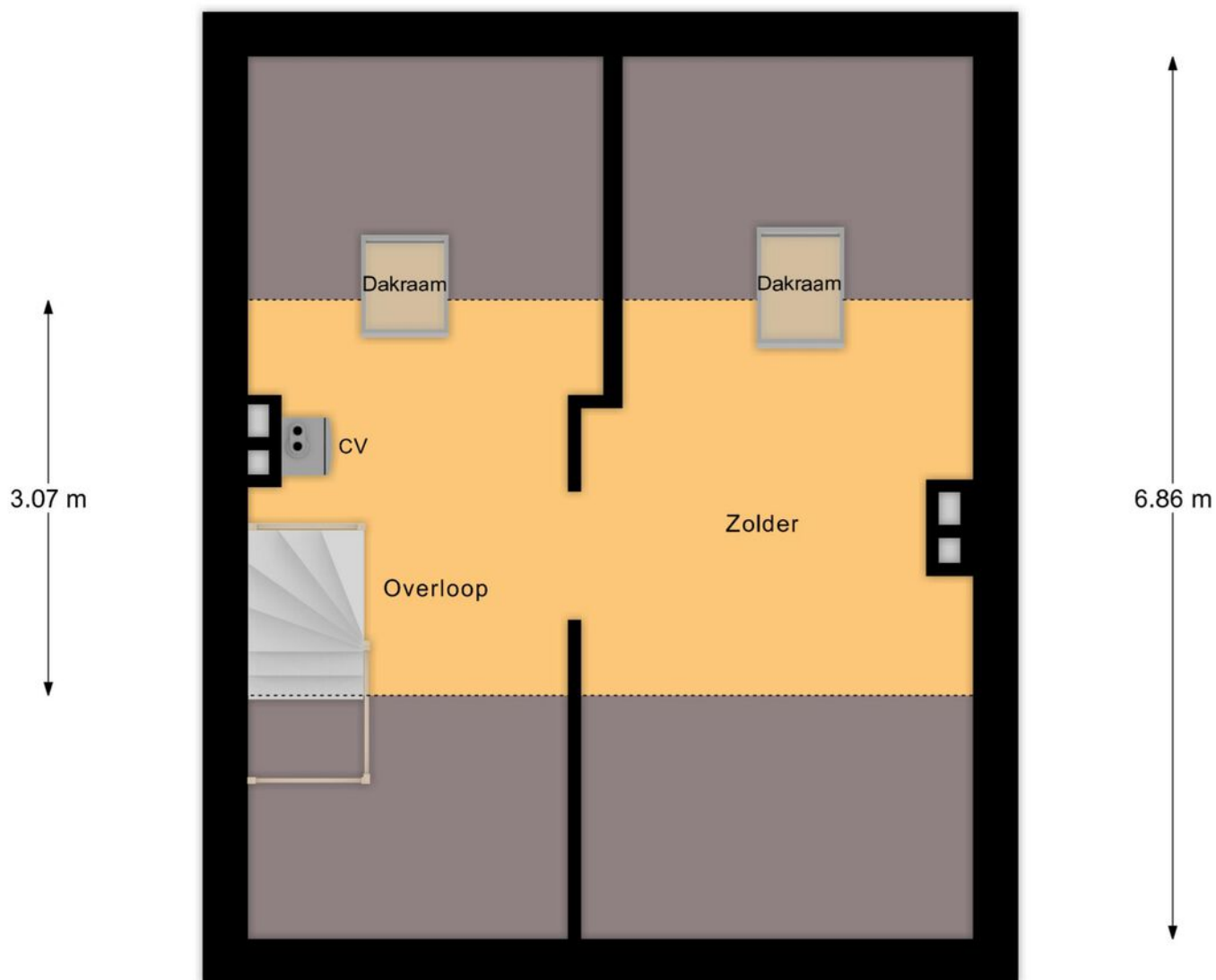


1e Verdieping

"betreffen indicatieve plattegronden, hier kunnen geen rechten aan ontleend worden"

Plattegrond

← 2.71 m → ← 2.72 m →

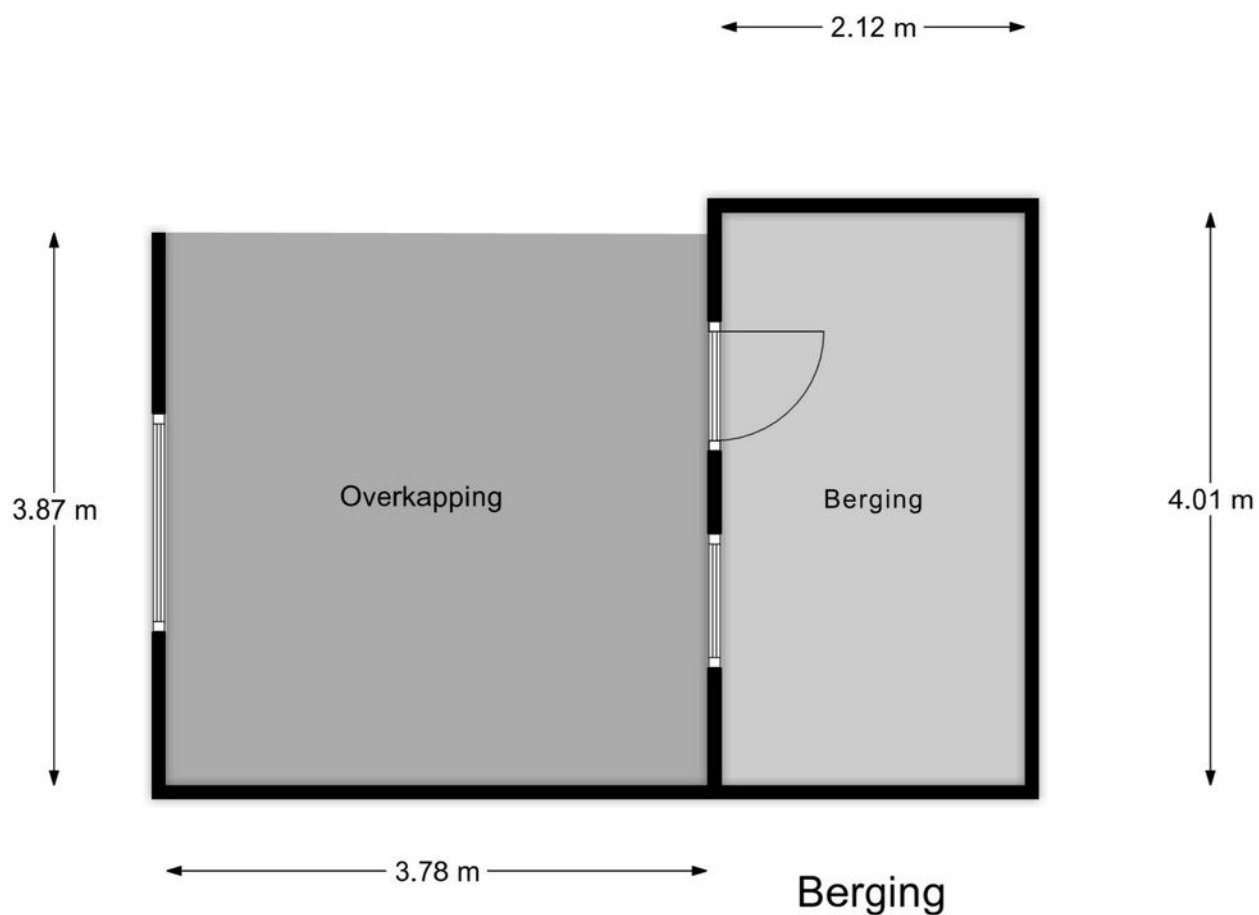


← 3.04 m →

2e Verdieping

"betreffen indicatieve plattegronden, hier kunnen geen rechten aan ontleend worden"

Plattegrond

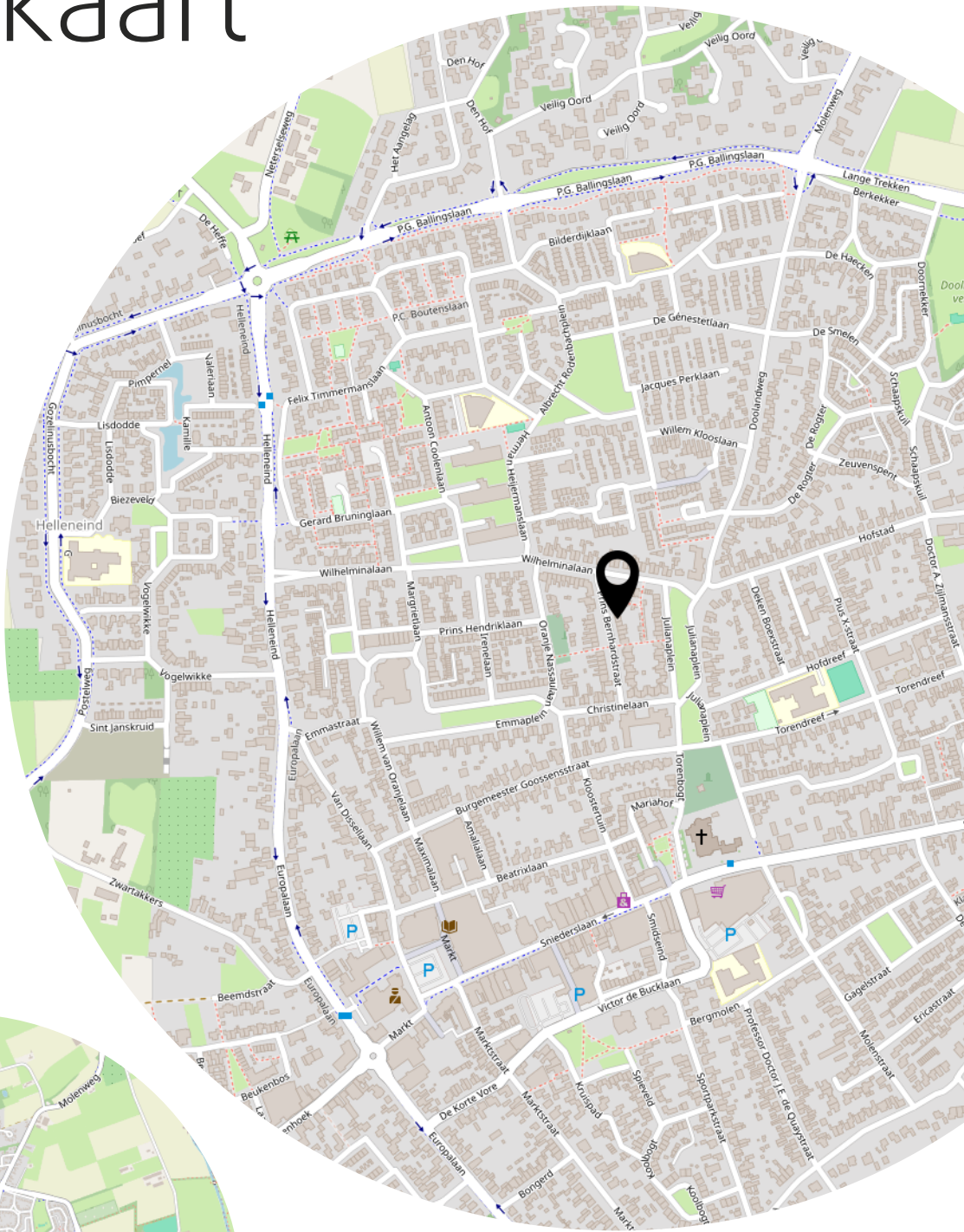


"betreffen indicatieve plattegronden, hier kunnen geen rechten aan ontleend worden"

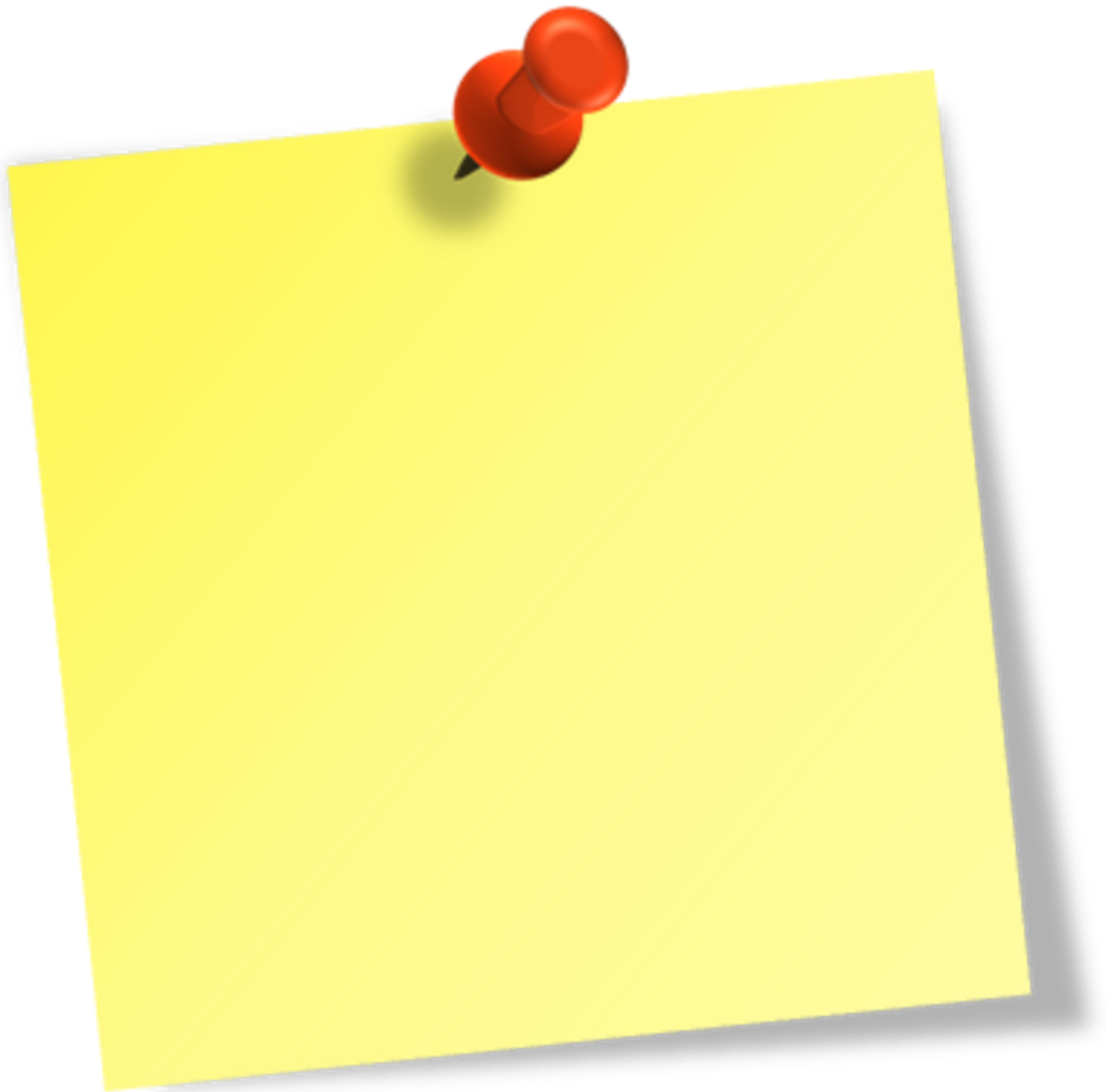
Kadastrale kaart



Locatie op de kaart



Aantekeningen



Heeft u interesse?



Hof 35
5571 CB Bergeijk

0497-229030
info@revastmakelaardij.nl
revastmakelaardij.nl

